

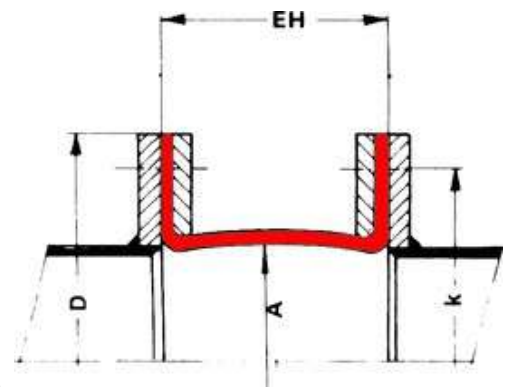
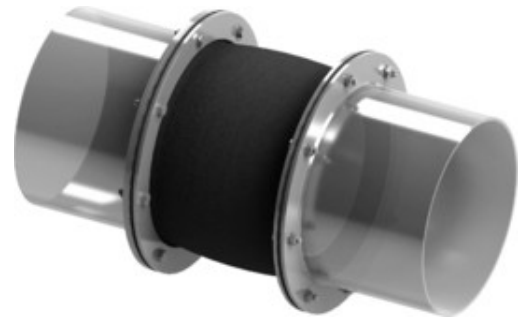
Bauform 31

Gewebe-Kompensator

Standard U-Form Gewebekompensator, ein- oder mehrlagig, erhältlich in zylindrischer oder rechteckiger Form zur Montage mit Flanschen an der Rohrleitung.

Gewebekompensatoren in U-Form wird im Allgemeinen aufgrund der einfachen Installation und kundenspezifischen Ausführung verwendet.

Detaillierte technische Spezifikationen finden Sie in der folgenden Tabelle oder kontaktieren Sie uns.



► Eigenschaften

- ✓ kompensieren universelle Bewegungen und Vibrationen
- ✓ einfache Montage mit Flanschen
- ✓ U-Form
- ✓ niedrige Reaktionskräfte

► Technische Spezifikationen

Bauform	W31
Typ	Gewebe
Größe / Reichweite	auf Anfrage *
Befestigungsart	Flansch
Druck	bis 500 mbar **
Axial	bis 30% von Maß L
Lateral	bis 20% von Maß L
Angular	auf Anfrage *

* begrenzt durch Herstellungstechnologie

** Sonderkonstruktionen für höheren Druck sind möglich